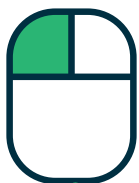



Fiche mémo 6 : Accéder à un site Web



Légende des icônes utilisées




Le **clic gauche**  est le bouton le plus utilisé sur la souris. Il sert principalement à sélectionner l'élément pointé à l'écran. Ce pointeur s'appelle le curseur et il peut prendre plusieurs formes en fonction de l'action possible.



La **flèche** joue le rôle de pointeur. Elle indique l'endroit où est la souris sur l'écran. C'est la forme par défaut.



Le **curseur**  indique que vous pouvez cliquer pour écrire ou sélectionner du texte à cet endroit.



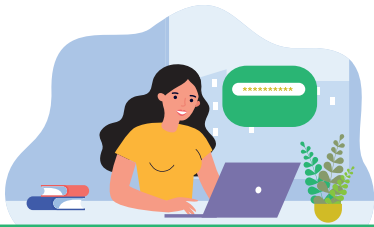
Le **cercle** indique que l'ordinateur est en train de " réfléchir ". Vous devez patienter avant de faire une autre action.



La **main** montre que vous pouvez cliquer sur un bouton, une icône ou un lien quand vous naviguez sur le Web.



Toucher rapidement est le geste le plus utilisé sur un smartphone ou un pavé tactile. C'est l'équivalent du **clic gauche** de la souris. *(L'icône est également utilisée pour la manipulation au clavier).*



Accéder à un site Web avec un PC

1.



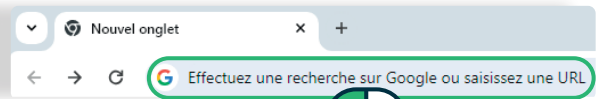
Ouvrir un navigateur Web.



2.



Cliquer sur la barre d'adresse URL.



3.



Ecrire l'adresse du site Web.

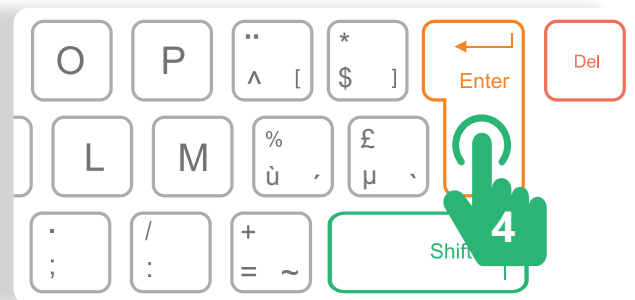
3



4.

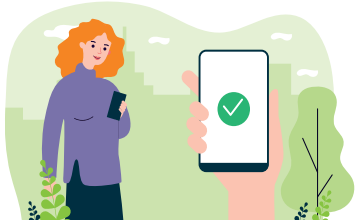


Appuyer sur la touche Enter.



Si l'adresse du site Web est correcte ✓ :
-> accès direct à la page demandée 👍





Accéder à un site Web avec un smartphone

1.



Ouvrir l'application Google **OU** Google Chrome.



2.



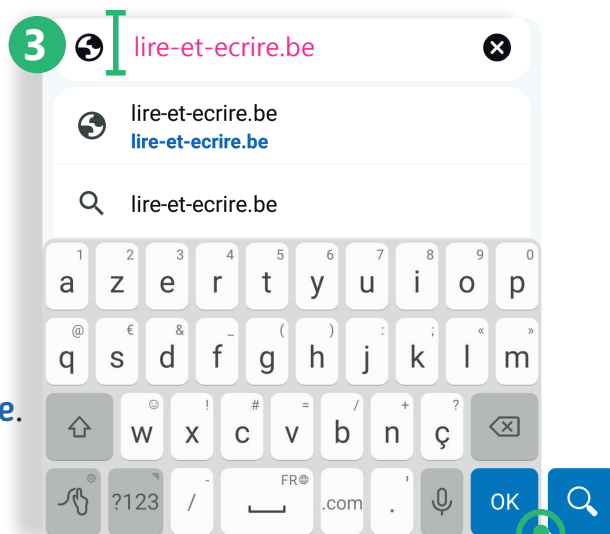
Toucher la barre de recherche.



3.



Ecrire l'adresse du site Web.



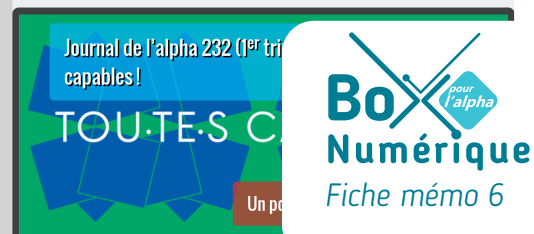
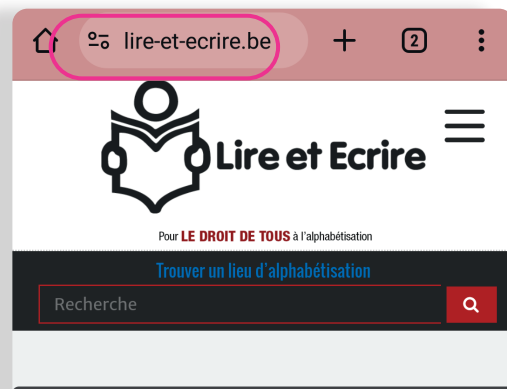
4.



Toucher le bouton **OK** **OU** la loupe.



Si l'adresse du site Web est correcte ✓ :
-> accès direct à la page demandée 🙌





BoX pour l'alpha Numérique

Projet réalisé avec
le soutien du Fonds ING pour une société plus digitale, géré par la Fondation Roi Baudouin,
et le soutien de la Fédération Wallonie-Bruxelles

interface3
namur
Se connecter pour plus d'égalité

 Lire et Ecrire