


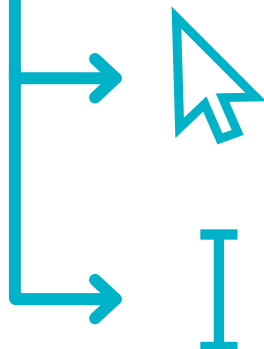
Fiche mémo 8 : Connexion à internet PC et smartphone



Légende des icônes utilisées



Le clic gauche  est le bouton le plus utilisé sur la souris. Il sert principalement à sélectionner l'élément pointé à l'écran. Ce pointeur s'appelle le curseur et il peut prendre plusieurs formes en fonction de l'action possible.

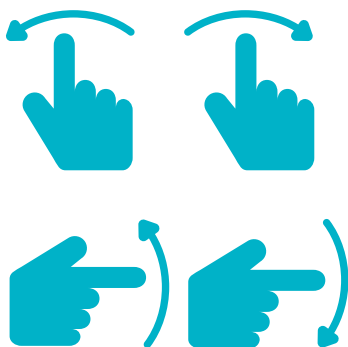


La flèche joue le rôle de pointeur. Elle indique l'endroit où est la souris sur l'écran. C'est la forme par défaut.

Le curseur I indique que vous pouvez cliquer pour écrire ou sélectionner du texte à cet endroit.



Toucher rapidement est le geste le plus utilisé sur un smartphone ou un pavé tactile. C'est l'équivalent du **clic gauche** de la souris. *(L'icône est également utilisée pour la manipulation au clavier).*



Faire glisser le doigt d'un bout à l'autre de l'écran (vers la gauche, la droite ou vers le haut, le bas) pour faire défiler le contenu ou faire apparaître un menu.



Toucher longtemps ou maintenir appuyé. Ce geste est accompagné très souvent d'une autre action (combinaison de touches sur un clavier, déplacement d'un élément, choix d'options, ...).



Informations complémentaires.



Wi-Fi et données mobiles

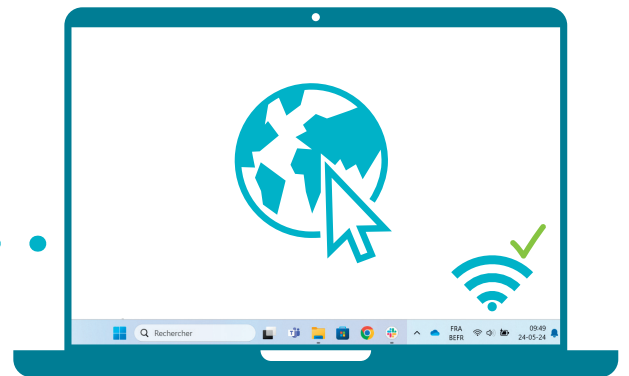
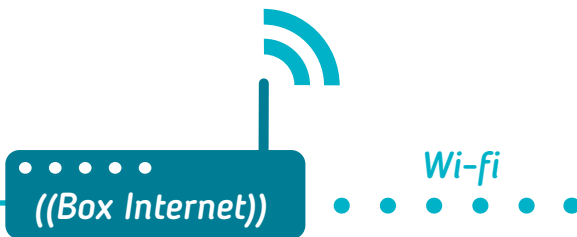
En se connectant au **Wi-Fi**, on se connecte au réseau Internet avec des ondes à **une borne Wi-Fi (Box Internet)**.

Si la **borne d'accès Wi-Fi** est bien **connectée à Internet**
-> **Connexion Activée**

Pour se connecter, on a besoin du **nom de réseau Wi-Fi** disponible à proximité. Si ce réseau est sécurisé, **un cadenas** apparaît sur **l'icône symbolisant le Wi-Fi**. Il faut alors **le mot de passe** pour s'y connecter.



Connexion Internet

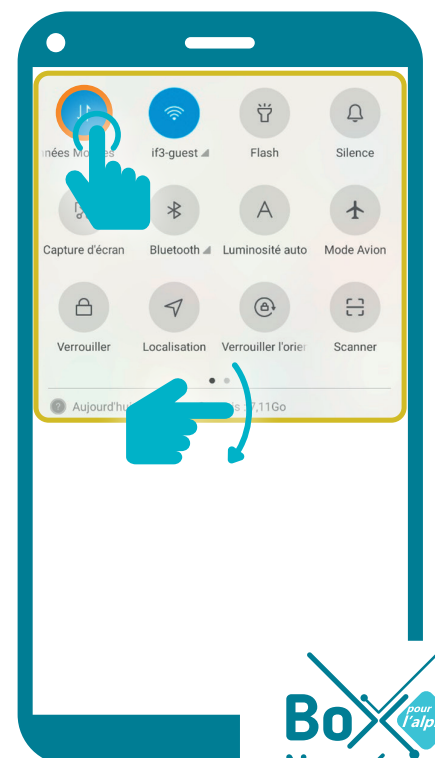


Le smartphone se connecte également à Internet avec le Wi-fi, mais aussi grâce à la **4G/5G** (les **données mobiles**).



Un **abonnement mobile** ou **une carte prépayée** avec un volume de « **data** » (ex : 5GB) est nécessaire pour accéder à Internet par la **4G/5G**.

Pour se connecter en **4G/5G**, faire glisser le doigt du haut vers le bas.
-> **Accès rapide aux paramètres**, puis toucher le symbole des **données mobiles 4G/5G** .





Se connecter à internet sur PC



1. Faites un clic gauche sur l'icône du Wi-Fi

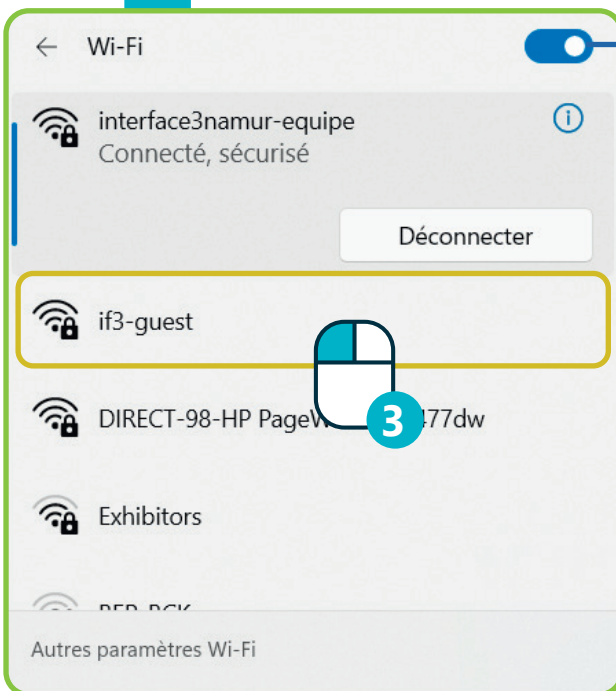
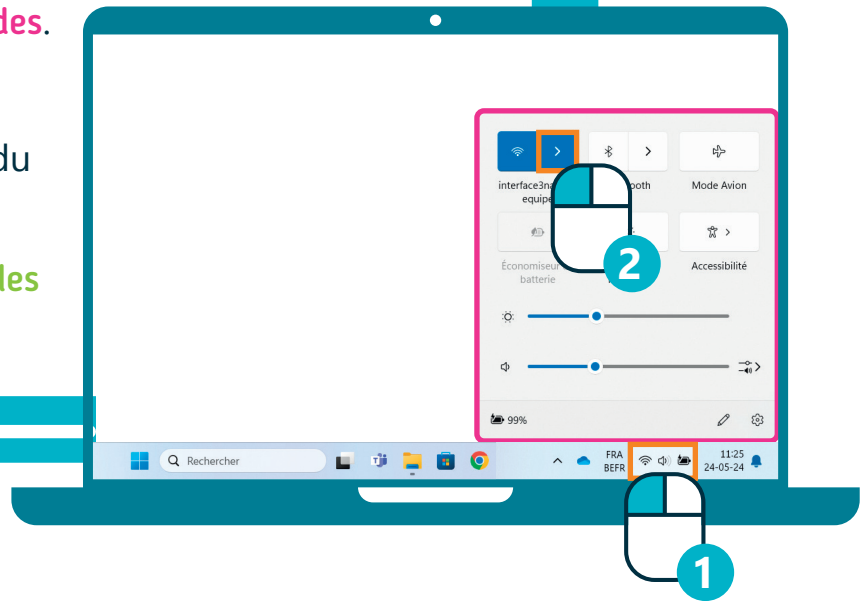
-> La liste des paramètres rapides.



2. Cliquer sur la flèche à côté du logo Wi-Fi.

-> La liste des réseaux disponibles apparaît.

3



Activer / Désactiver la connexion Wi-Fi.



3. Cliquer sur le nom du Wi-Fi choisi pour se connecter et appuyer sur « Se connecter ».

4





I

4. Ecrire le mot de passe.



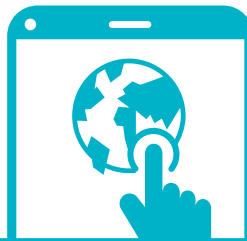
5. Cliquer sur le bouton « suivant ».

Si le mot de passe est correct ✓ :

-> Connexion réussie 👍



Une fois cette opération réalisée et si le mot de passe ne change pas, le PC se reconnectera automatiquement à chaque fois.



Se connecter à internet sur Smartphone



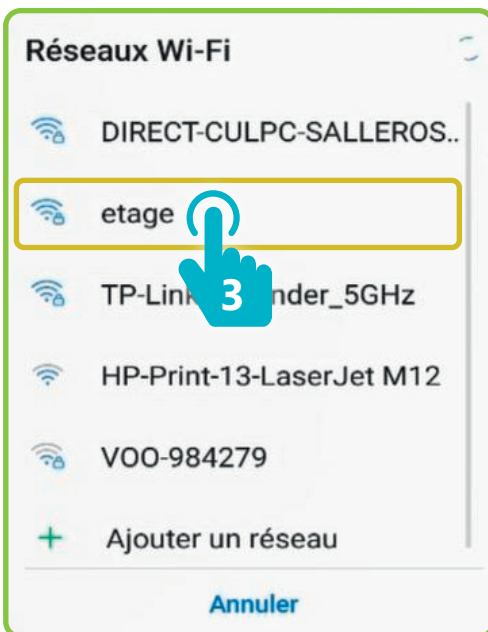
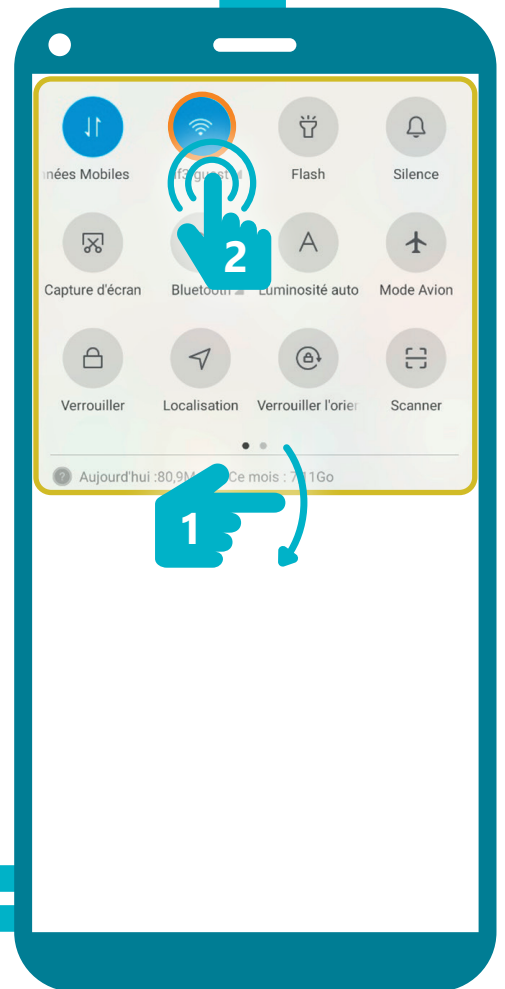
1. Faire glisser le doigt du haut vers le bas.
-> Accès rapide aux paramètres.



2. Toucher longtemps l'icône du Wi-Fi.
-> La liste des réseaux disponibles apparaît.



3. Toucher le nom du réseau Wi-Fi choisi pour se connecter.



4



4. Ecrire le mot de passe.

!

Si le clavier n'apparaît pas, touchez l'espace prévu pour écrire le mot de passe. Le clavier apparaît alors en bas de l'écran.

5



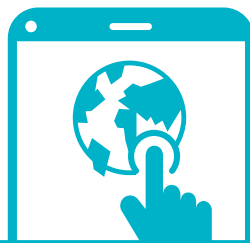
5. Valider en touchant le bouton « connexion ».

Si le mot de passe est correct ✓ :

-> Connexion réussie 👍


!

Une fois cette opération réalisée et si le mot de passe ne change pas, le Smartphone se reconnectera automatiquement à chaque fois.



Se connecter à internet avec un QR code



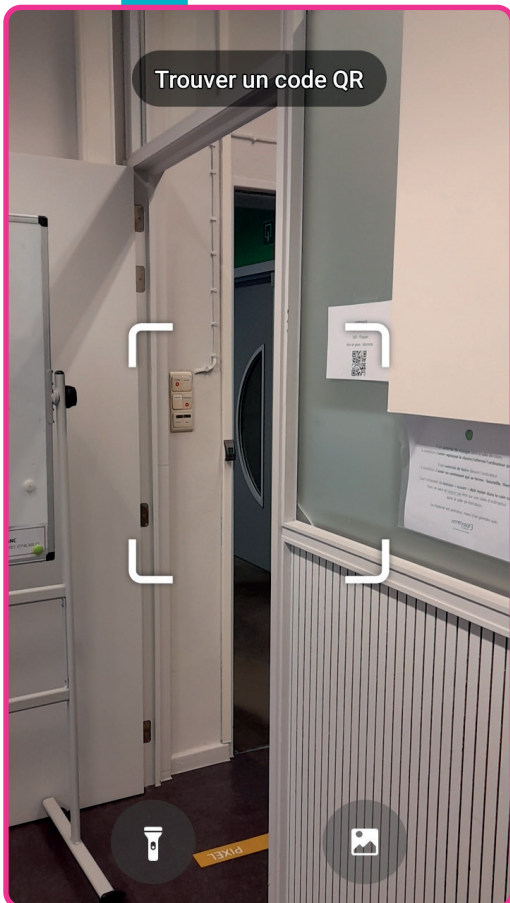
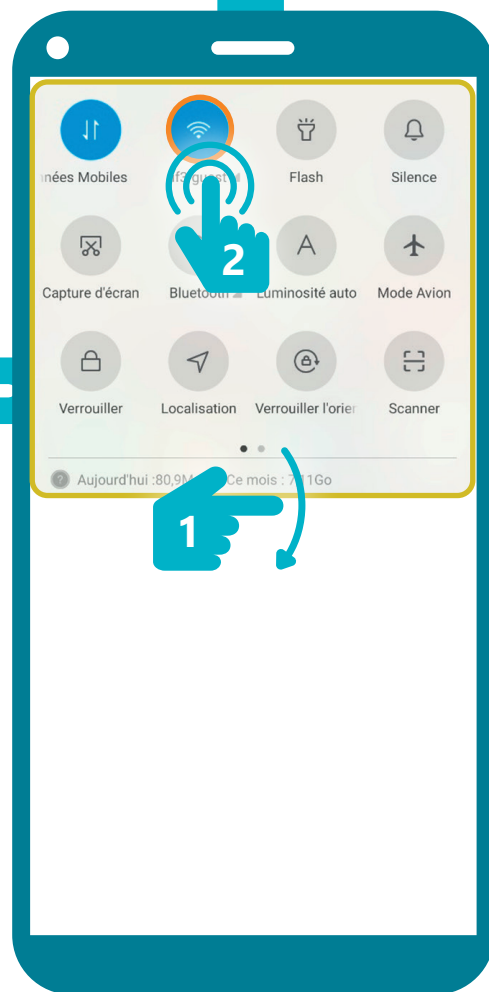
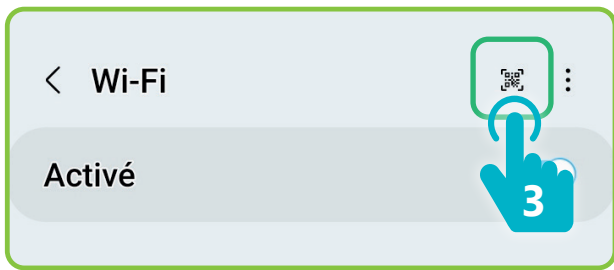
1. Faire glisser le doigt  du haut vers le bas.

-> Accès rapide aux paramètres.



2. Toucher longtemps l'icône du Wi-Fi.

-> La liste des réseaux disponibles apparaît.



3. Toucher l'icône du QR code.

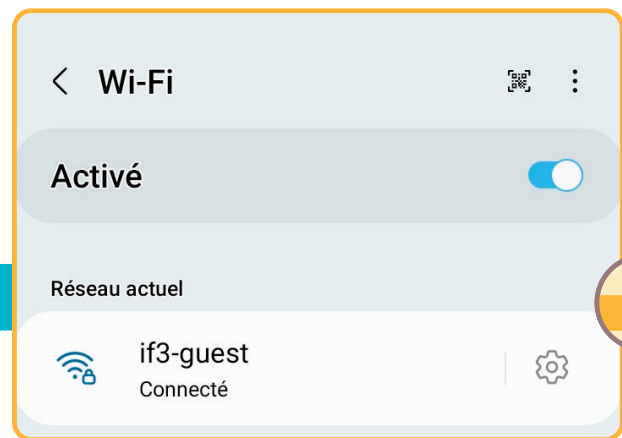
-> L'option scan de QR code s'ouvre.

4

4. Diriger la caméra devant le QR code.

-> Le QR code est détecté

-> Le smartphone se connecte automatiquement au réseau Wi-Fi 👍



Il est également possible de passer par l'application **appareil photo** (voir Fiche mémo 9)



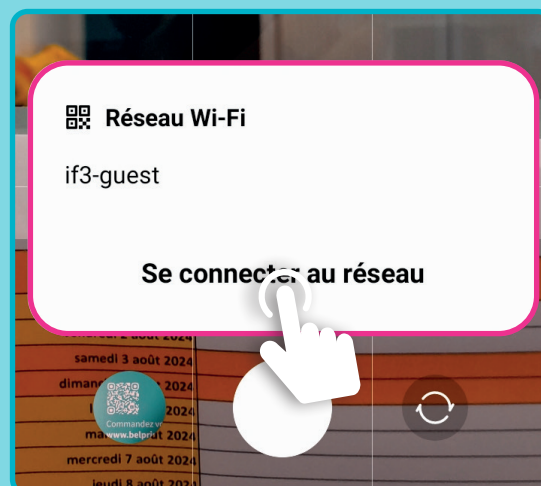
A la dernière étape :

-> Une fenêtre s'affiche.



Toucher l'invitation à se connecter au réseau Wi-Fi.

-> Connexion réussie 👍





BoX pour l'alpha Numérique

Projet réalisé avec
le soutien du Fonds ING pour une société plus digitale, géré par la Fondation Roi Baudouin,
et le soutien de la Fédération Wallonie-Bruxelles

interface3
namur
Se connecter pour plus d'égalité

 Lire et Ecrire